



X-Lite 1.3

Stručný návod

instalace, ovládání a nastavení programu

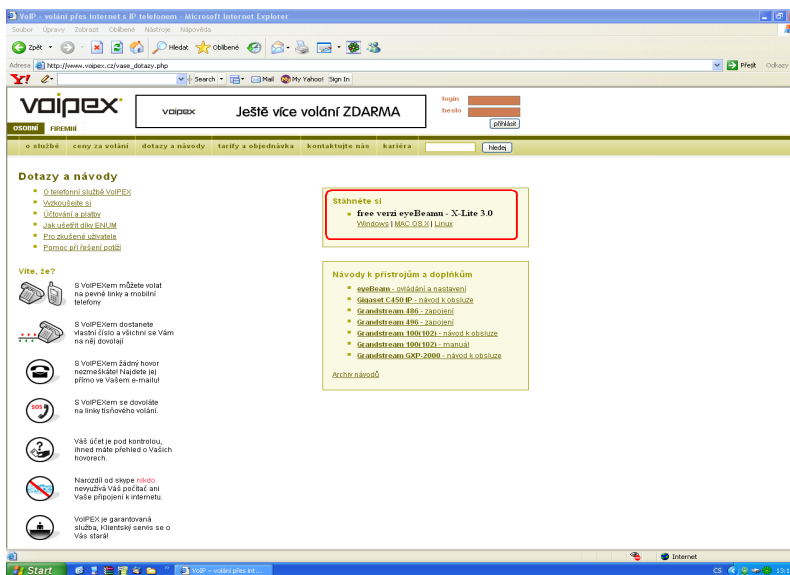
CounterPath Solutions, Inc. Floor 8,
100 West Pender St. Vancouver, BC
CANADA V6B 1R8

Tel: 1.604.878.0440

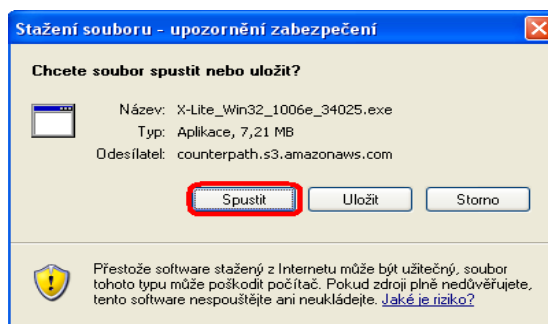
sales@counterpath.com www.counterpath.com Copyright ©
2005 by CounterPath Solutions, Inc. All rights reserved

Návod na instalaci X-Lite 3.0

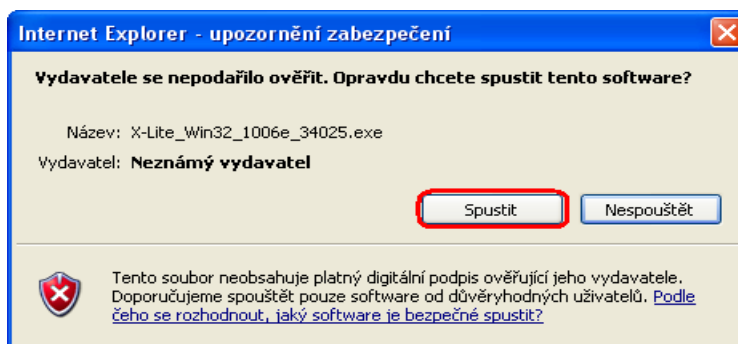
1. na stránkách Voipex.cz si vyberte stahování programu X-Lite podle operačního systému, který používáte:



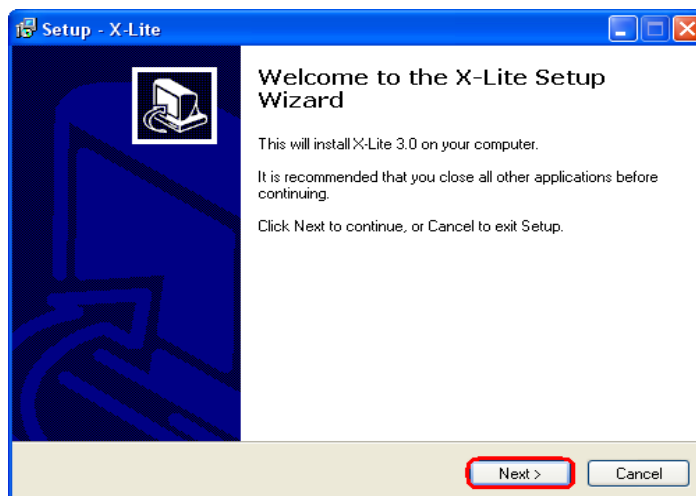
2. objeví se Vám dialogové okno - zvolte „spustit“ soubor



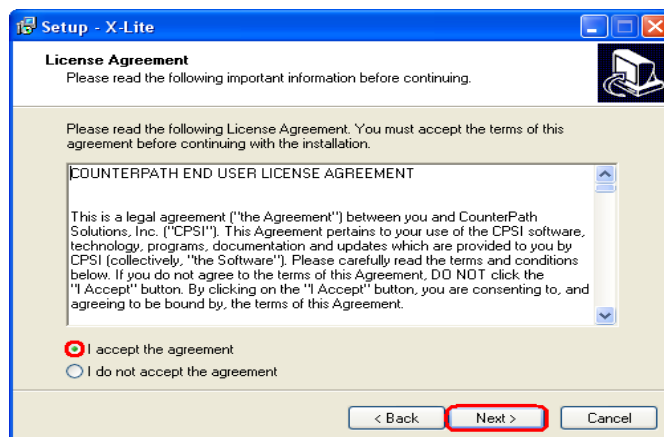
3. soubor se již „natáhl“ do počítače, kliknutím na tlačítko „spustit“ spustíte instalaci



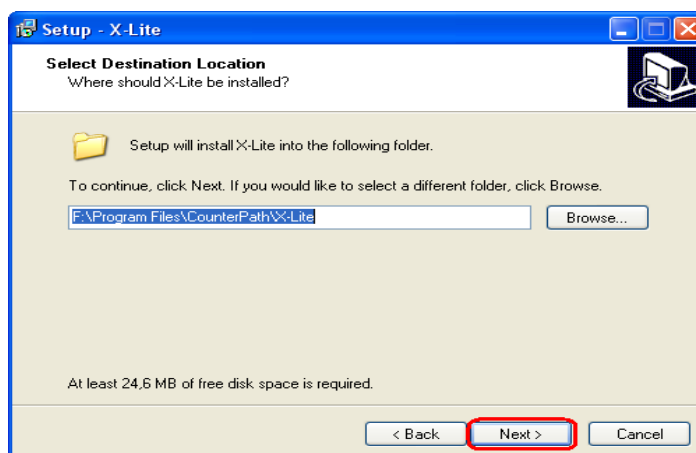
4. klikněte na tlačítko „next“



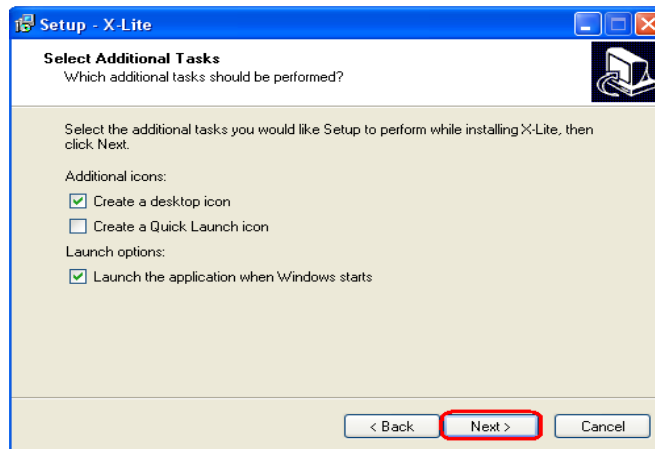
5. zaškrtněte políčko u textu „I accept the agreement“ a klikněte na tlačítko „next“



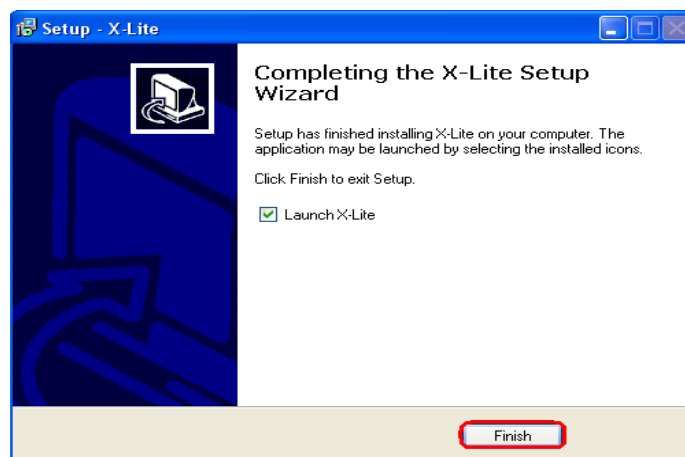
6. opět zvolte tlačítko next, X-Lite se Vám automaticky nainstaluje do složky „X-Lite“ - „Counter Path“ ve složce Program Files



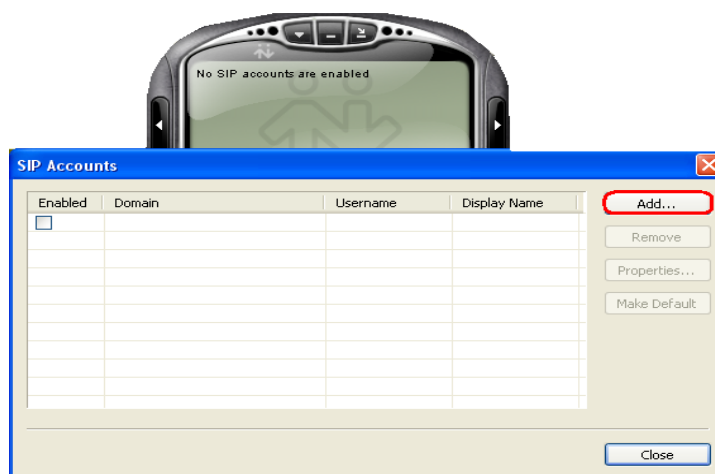
7. klikněte na tlačítko „next“, je přednastaveno, že se Vám na ploše vytvoří zástupce a že se X-Lite spustí, při zapnutí počítače



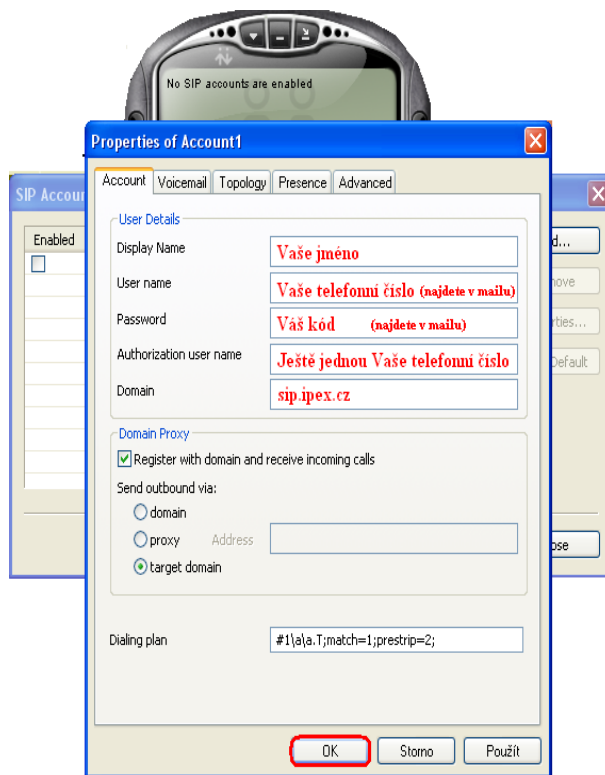
8. klikněte na tlačítko „finish“, tím dokončíte instalaci



9. Spustí se Vám X-lite a otevře se dialogové okno k vyplnění údajů, potřebných k Vaší registraci do sítě digitálního volání, klikněte na tlačítko „add“ - přidat nový účet



10. políčka vyplňte podle údajů, které od nás dostanete v e-mailu a klikněte na políčko „OK“



11. Váš účet je již vytvořen, klikněte na tlačítko „close“



12. Zobrazí-li se *Logged in – Enter Phone Number* na displej, telefon je připraven pro volání. Zobrazí-li se text *Login failed! Contact Network Admin*, přihlášení se nezdařilo. Zkontrolujte nastavení nebo kontaktujte clientský servis na čísle 844 844 000 (Po-Pá 8-20 hod).

ovládání a nastavení programu

Minimální systémové požadavky

X-Lite pro Windows

Processor:	Pentium III 700
Paměť:	256 MB RAM
Podporované systémy Windows:	Windows 2000, XP
Připojení:	LAN, širokopásmové formy připojení (ADSL, kabelový internet, Wi-Fi a další)
Zvuková karta:	plně-duplexní, 16-bit

X-Lite pro Macintosh

Hardware:	OS X version 10.2
Podporované operační systémy:	Mac OS X version 10.2 nebo novější

Pro volání s X-Liteem je třeba mít reproduktory a mikrofon, nebo některé z uvedených zařízení:

- externí reproduktory a mikrofon
- Dual-jack headset
- vestavěný mikrofon a reproduktory
- USB headset
- USB telefon

Ovládání programu X-Lite

X-Lite umožňuje volat čísla přímo poklepáním na číselnou klávesnici aplikace. Z menu aplikace je možné ovládat všechny základní i pokročilé funkce.



Než budete Volat

Telefonování s aplikací X-Lite je snadné, ale je třeba pamatovat na některé věci:

1. Softwarový telefon je počítačová aplikace a musí být spuštěna pro volání.
2. Softwarový telefon musí být přihlášen v síti VoIP operátora.
3. Protože jsou hovory vedeny přes internet, kvality může kolísat vzhledem k propustnosti internetového připojení. Většina širokopásmových forem připojení však umožňuje dostatečnou kvalitu hovoru (problematické mohou být Wi-Fi sítě).

Volání s programem X-Lite

Zadat telefonní čísla volat můžete několika způsoby. Můžete poklepáním na číselník displej volit číslo nebo použít numerickou klávesnici.

Všimněte si, že když volíte číslo, linka č. 1 se automaticky zvolí pro volání.

Vložíte-li číslo nesprávně, klikněte na tlačítko **Clear** pro smazání nebo zmáčkněte na klávesnici mezerník.

Po vložení čísla klikněte na zelené tlačítko telefonu nebo zmáčkněte **Enter** na klávesnici pro volání.



Stejně jako u klasického telefonu uslyšíte vyzváněcí tón a telefon zobrazí na displej text *Ringing*. Jakmile bude hovor spojen, telefon zobrazí: *Call Established*.

Aktivní hovor je možné ukončit červeným tlačítkem telefonu. Po ukončení hovoru telefon zobrazí zprávu *Hung up*.

Po skončení hovoru zůstanou na displeji detaily posledního volání (délka hovoru a identifikace volaného). Tuto informaci vymažete tlačítkem **Clear**.

Pro opakovanou volbu již volaného čísla klikněte na tlačítko **Redial**.

Přijetí příchozího hovoru

X-Lite musí být spuštěn pro příjem příchozích hovorů. Příchozí hovory jsou ohlášeny zvoněním v reproduktorech (resp. headseatu).

Je-li telefon minimalizován, příchozí hovor aplikaci přenese automaticky do popředí.

Příchozí hovory se zobrazují na displeji. Příchozí hovory se směřují automaticky přes linku č. 1 a jsou indikovány blikajícím číslem linky.

Hovor můžete odmítnout tlačítkem **Ignore** :

Hovor lze přijmout kliknutím na zelené tlačítko telefonu nebo stiskem klávesy **ENTER**,



případně kliknutím na číslo aktivní linky.

Klávesové zkratky

eyeBeam umožňuje ovládání také pomocí klávesových zkratk

Funkce	Klávesová zkratka
Výběr linky 1	F1 nebo Ctrl + 1
Výběr linky 2	F2 nebo Ctrl + 2
Výběr linky 3	F3 nebo Ctrl + 3
Výběr linky 4	F4 nebo Ctrl + 4
Výběr linky 5	F5 nebo Ctrl + 5
Výběr linky 6	F6 nebo Ctrl + 6
Průvodce nastavením	F7 nebo Ctrl + 7
Vstup do menu Settings	F8 nebo Ctrl + 8
Diagnostické okno	F9 nebo Ctrl + 9
Převod písmen do čísel	Mezerník
Automatické doplnění čísla	Tab
Tlačítko Clear	Mezerník
Volat	Enter
Nápověda	Ctrl + F1
Automatické přijetí hovoru	Ctrl + a
Tel. seznam	Ctrl + b
Mód „nerušit“ (DND)	Ctrl + d
Automatická konference	Ctrl + f
Zavěsit	Ctrl + h
Ignorovat hovor	Ctrl + i
Ztišit	Ctrl + m
Konference	Ctrl + n
Přidržení	Ctrl + o
Zavřít	Ctrl + q
Opakovaná volba čísla	Ctrl + r
Odeslat hovor do VoiceMailu	Ctrl + s
Předání hovoru	Ctrl + t
Vložit	Ctrl + v
Hlasitost reproduktoru	šipky nahoru a dolů
Hlasitost mikrofону	šipky vpravo a vlevo

